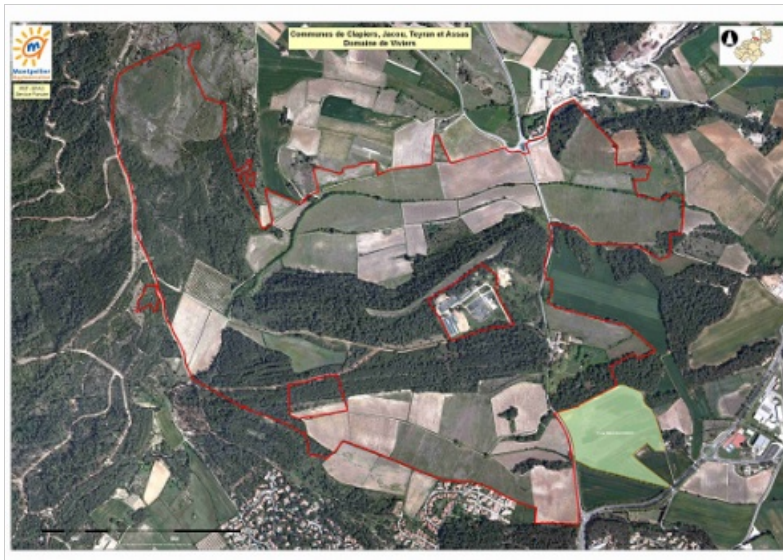


Les Agriparcs de l'Agglomération de Montpellier



Le projet de créer sur le territoire de l'Agglomération de Montpellier des agriparcs découle d'un objectif du Schéma de Cohérence Territoriale (SCOT) visant à préserver et valoriser les espaces naturels et agricoles. L'Agenda 21, en précisant le concept, donne les clés pour construire ces projets d'un nouveau type qu'il s'agit d'adapter à des contextes, forcément singuliers.

Le Schéma de Cohérence Territoriale (SCOT) de l'agglomération de Montpellier a introduit le concept d'inversion du regard sur les enjeux de planification urbaine : ne plus considérer les espaces naturels et agricoles comme la variable d'ajustement du développement urbain, mais bien au contraire comme l'armature fondatrice d'un véritable projet urbain d'agglomération.

Coordonnées

Montpellier

Liens utiles

[En savoir plus](#)