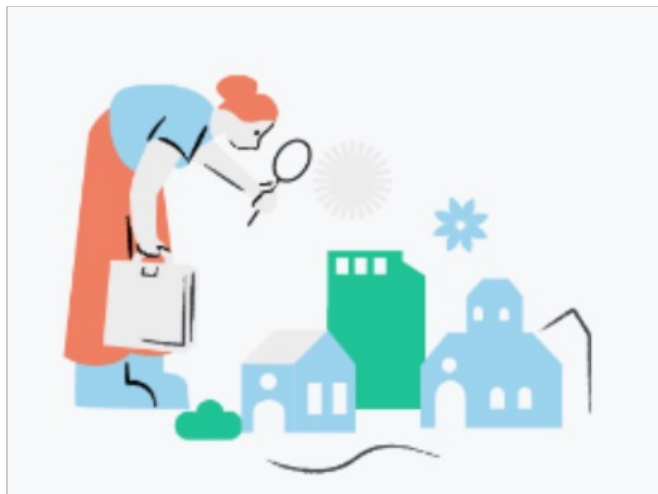


Lancement des Expé URBA SanTé : Tester ensemble des actions favorisant à la fois la bonne santé des habitants et la transition écologique dans les territoires



L'ADEME et l'Ecolab du Commissariat général au développement durable (Ministère de la Transition Ecologique et de la Cohésion des Territoires) lancent les Expé URBA SanTé pour permettre aux acteurs de l'aménagement, de la santé et de la transition écologique de tester ensemble des actions favorisant à la fois la bonne santé des habitants et la transition écologique dans les territoires.

Concrètement, si votre projet est sélectionné, vous serez accompagnés et conseillés pendant un an par un pool d'experts mis à votre disposition par l'ADEME et vous participerez activement à la dynamique de la communauté sur ces sujets. L'Ecolab du CGDD (MTECT/MTE/Mer) soutiendra la prise en compte des enjeux "data" et d'évaluation d'impact des projets accompagnés.

Que vous soyez une collectivité, une association, un acteur du social, de la santé ou de la transition écologique : embarquez dans l'aventure et faites-vous aider pour structurer votre projet, le mettre en œuvre et l'évaluer !

Liens utiles

[Plus d'infos](#)