

Agriculture urbaine et contamination : une démarche pour évaluer et gérer les risques sanitaires



Développer l'agriculture en ville pose la question des risques sanitaires liés à la présence de polluants, notamment d'éléments traces métalliques, dans les sols urbains cultivés. Des chercheurs INRAE et AgroParisTech ont mis au point une démarche, appelée REFUGE (Risques en fermes urbaines - Gestion et évaluation), pour accompagner les porteurs de projets et les collectivités, aménageurs, bailleurs..., qui s'engagent dans l'agriculture urbaine.

De plus en plus de projets d'agriculture urbaine (AU) voient le jour, sous différentes formes organisationnelles (structures associatives, professionnelles, individuelles) et selon différentes techniques (en "pleine terre", dans des bacs de cultures sur substrats organiques, dans des colonnes de cultures sur substrats inorganiques...). De nombreuses micro-fermes urbaines maraîchères s'installent en ville ou en périphérie et produisent des fruits et légumes mis sur le marché. Ces dernières années, l'analyse des sols de certaines de ces micro-fermes urbaines installées en pleine terre ont révélé la présence de polluants, notamment d'éléments traces métalliques (ETM), dans des teneurs plus élevées que celles habituellement rencontrées dans des sols agricoles. Cela pose la question de l'évaluation et de la gestion des risques sanitaires sur les sites d'agriculture urbaine. Les acteurs de l'AU se sont alors demandé si la qualité sanitaire des légumes produits pouvait être, dans certains cas, dégradée, et si les travailleurs œuvrant dans les micro-fermes urbaines et exposés aux sols contaminés étaient bien protégés.

Documents

Caractérisation de la contamination des sols urbains destinés à la culture maraîchère et évaluation des risques sanitaires - Cas de la région Île-de-France

Le guide REFUGE a pour ambition de proposer un premier langage commun de démarche de caractérisation des sols dans un certain contexte bien défini d'agriculture urbaine en Ile-de-France, mais ne prétend pas être une démarche universelle valable dans tous les contextes et toutes les situations. Il ne se veut pas non plus exhaustif, des points restant à l'interprétation et au choix de chaque acteur averti.

Les préconisations contenues dans le présent guide n'ont pas de valeur contractuelle. Il s'agit d'un simple outil d'aide à la décision dont les recommandations sont indicatives et non officielles. Les informations présentées ne dispensent pas du respect des normes en vigueur concernant l'utilisation des sols pollués, ni des obligations de conseil et de diligence dont sont tenues les parties prenantes en fonction des caractéristiques du projet.

Ce guide a vocation à évoluer conjointement au développement de l'agriculture urbaine, il est donc important de vérifier que la lecture concerne la dernière version du guide en date.

Informations complémentaires

Thématiques

Agriculture/Agriculture urbaine

Sol

Auteur

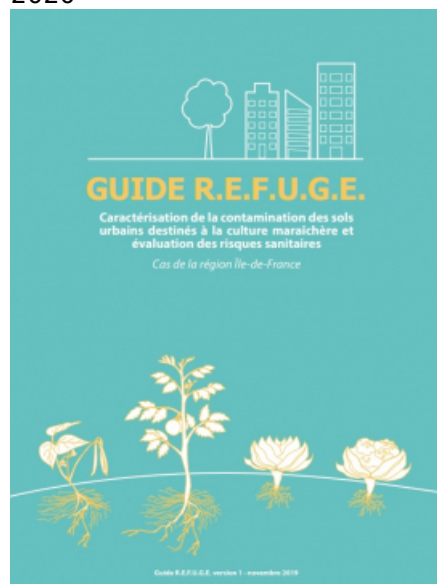
INRAE / AgroParisTech

Écrit le

2019

Date de publication

2020



[Consulter le guide](#)

[Liens utiles](#)

[Plus d'informations](#)