

# La nature en ville

DES PROJETS DE NATURE EN RÉPONSE AUX ENJEUX DE PLANIFICATION DE VOTRE TERRITOIRE

Ensemble de dispositifs contribuant à préserver ou recréer au sein des milieux urbains des espaces de nature, des populations d'espèces sauvages, des services écosystémiques ainsi que des espaces à vocation agricole ou de jardinage

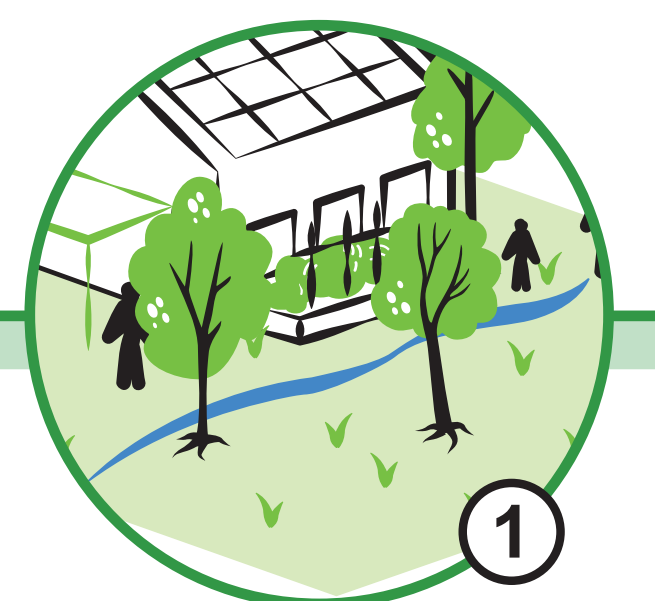


## Redonner une place aux cours d'eau dans la ville

RÉOUVERTURE DU PEN AR BIEZ À LANNION (22)

- Restauration hydromorphologique d'un cours d'eau busé
- Restauration de la continuité écologique
- Régénération d'habitats
- Reconnexion à la trame verte et bleue

Soutien de l'Agence de l'Eau (40 %), de l'Etat (20%) et de la Région (7 %)

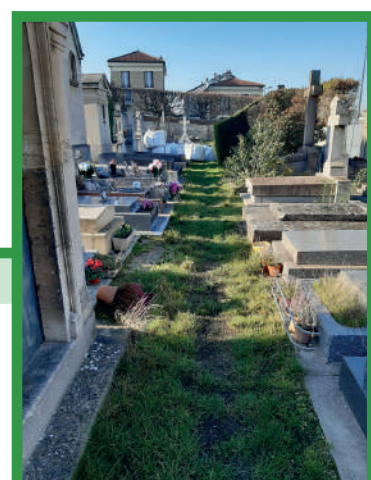


## Les cimetières peuvent être des refuges pour la biodiversité

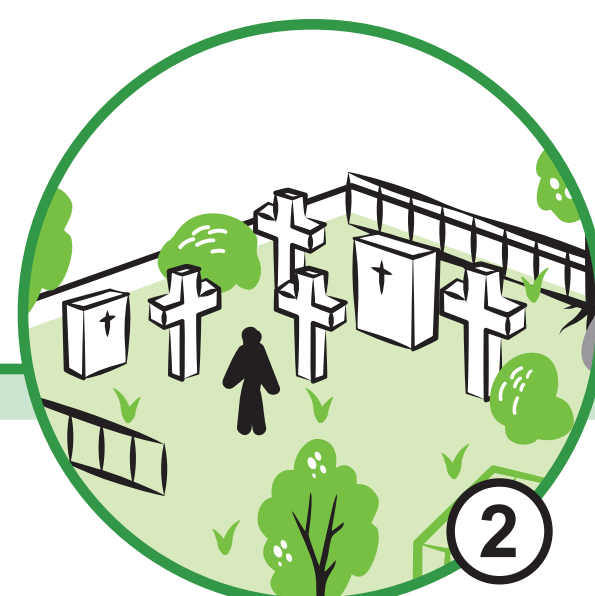
RENATURATION DE CIMETIÈRE DES LONGS RÉAGES (92)

- Désimperméabilisation et végétalisation des allées de cimetière
- Plantes grimpantes le long des murs, hôtels à insectes, nichoirs, tas de pierres, bois morts, création de mare, maintien de zones laissées en prairie de fauche, etc.
- Lutte contre les îlots de chaleur urbain et infiltration des eaux pluviales

0 Phyto



© Thierry Geoffroy



## Toitures végétalisées, un écosystème bénéfique à tous

TOITURE VÉGÉTALISÉE ÉCOLE AIMÉ CÉSAIRE (44)

- Conception d'un pôle enfance regroupant un groupe scolaire de 10 classes, une crèche associative et un centre de loisirs.
- Reconstitution de deux milieux écologiques typiques de la région ouest, soit ceux évoquant les dunes atlantiques et les landes armoricaines



© PHYTO LAB, Guillaume Satre, Sylvain Boinol, Philippe Ferard

## Biodiversité dans les jardins privés un atout pour la collectivité

FAVORISER LA BIODIVERSITÉ DANS LES JARDINS PRIVÉS

- Une application pédagogique pour concevoir des jardins favorables à la biodiversité
- Valoriser et connaître la biodiversité des jardins privés à l'échelle d'une collectivité
- Partage d'expériences et de bonnes pratiques
- Mise en place d'une stratégie territoriale participative pour la biodiversité avec et par les habitants

Coût de l'application supportée par la collectivité (48 000 € HT), mise à disposition de tous les habitants du territoire



Hortilio

© CDC Biodiversité et Jaya



## Faire d'un parking une forêt pour rafraîchir la ville

LISIÈRE D'UNE TIERCE FORÊT À AUBERVILLIERS (93)

- Réaménagement d'un parking en espace public mixte piétons/voitures
- Adaptation au changement climatique et lutte contre les îlots de chaleur urbains
- Création de nouveaux habitats par la multiplication des strates végétales et des essences, nouveaux habitats écologiques (oiseaux et les papillons),
- Désimperméabilisation et restauration du sol

Lauréat de l'appel à projet « Adaptation au Changement Climatique » lancé par la Ville de Paris et l'Urban Lab de Paris&CO en 2017



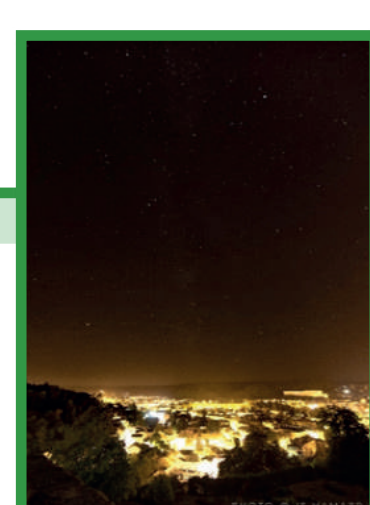
© Fieldwork

## Économies d'énergie et la nuit, la vie reprend ses droits

TRAME NOIRE À L'ÉCHELLE DU SCOT DES VOSGES CENTRALES

- Extinction de l'éclairage public dans les zones à enjeux pour la biodiversité nocturne
- Intégration d'une nouvelle trame dans un document d'urbanisme
- Réduction de la consommation d'énergie

Labellisation Territoire à Energie Positive pour la Croissance Verte (TEPCV)



© J.F. Harnard

## La nature s'invite à l'école

VÉGÉTALISATION DE COURS D'ÉCOLE À LILLE (59)

- Désimperméabilisation et végétalisation des cours d'école
- Développement de la biodiversité et îlots de fraîcheur en cœur de ville

Espaces à vocation pédagogique



## Concilier biodiversité et alimentation grâce aux agricultures urbaines

VERGER CONSERVATOIRE DANS UN LYCÉE À TOURNUS (71)

- Création d'un verger écologique dans un lycée
- Plantation de 65 variétés fruitières anciennes ou locales, de haies bocagères, bandes florales de vivaces et aromatiques, construction de murs en pierres sèches, installation de ruches, etc.

Labellisation Ecojardin





# Les acteurs de la nature en ville

UNE DIVERSITÉ DE DISPOSITIFS DE SOUTIEN À LA NATURE EN VILLE ET DES SOLUTIONS À LA PORTÉE DE TOUT TYPE D'ACTEUR

## PROMOTION / DIFFUSION / VALORISATION

### ACTEURS

#### Institutionnels

- ADEME
- OFB
- ARB
- Cerema

#### Associations

- LPO
- UICN
- Plante & Cité
- ...

### DISPOSITIFS

- Effinature
- Biodiversity
- Ecojardins
- Permis de végétaliser
- Capitale Française pour la Biodiversité
- ...



PORTEUR DE PROJET

## ACCOMPAGNEMENT / CONCEPTION / RÉALISATION

### ACTEURS

- DREAL
- Urbanistes
- Paysagistes
- Bureaux d'études
- Entreprises de travaux
- Associations
- ...

### DISPOSITIFS

- Conseil
- Prescriptions
- Maîtrise d'œuvre
- Études
- Concertation
- Co-constructions
- ...



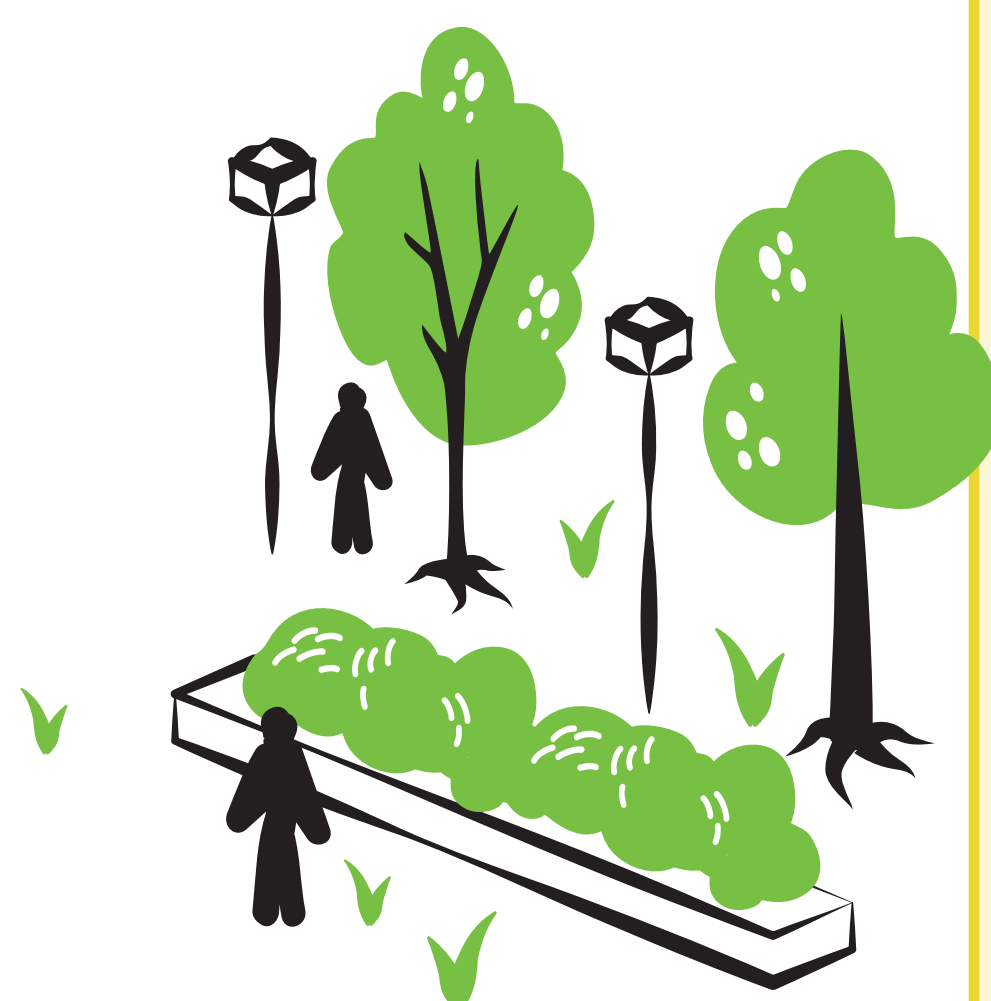
## SUIVI / ENTRETIEN / GESTION

### ACTEURS

- Bureaux d'études
- Services espaces verts
- Prestataires d'entretien
- Citoyen
- Associations
- ...

### DISPOSITIFS

- Inventaires faune, flore
- Gestion différenciée
- Écopâturage
- Sciences participatives
- ...



## FINANCEMENT

### ACTEURS

- Commission Européenne
- État
- Agences de l'eau
- ADEME
- ANRU
- CDC Biodiversité
- Collectivités (communes, régions...)
- ...

### DISPOSITIFS

- Programme Life
- Fond renaturation, etc.
- PIA
- Subventions
- Concours
- Appels à projets
- ...

